

# *RC612*

## *Multiphasen Kohlenstoff-/Wasser-Analysator*



**LECO**  
EMPOWERING RESULTS

# RC612 – Multiphasen Kohlenstoff-/Wasser-Analysator

Mit dem RC612 erhalten Sie eine schnelle, zuverlässige Kohlenstoff- und Wasserbestimmung. Dieses Gerät führt TOC/EC/TIC Analysen in vielen organischen und anorganischen Materialien aus. Sein kompaktes Design mit externem PC und einer benutzerfreundlichen Betriebssoftware zeichnen den RC612 ebenso aus, wie seine hohe Robustheit.



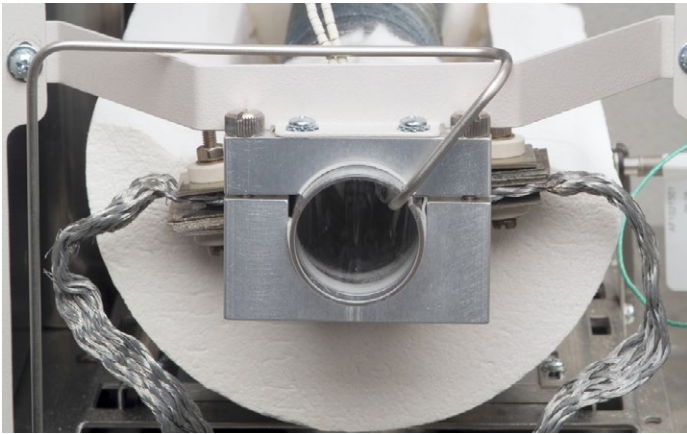
## RC612 – Leistungsmerkmale

**Die Vielzahl neuer Leistungsmerkmale orientiert sich an den praktischen Anforderungen unserer Kunden.**

- Exklusive ECLIPSE Architektur – das einzigartige LECO Design erhöht die Zuverlässigkeit und Servicefreundlichkeit
- Verbesserte Gasführung – vereinfacht und gestrafft für deutlich effizientere und schnellere Wartung
- Gute Zugänglichkeit – leichte Zugänglichkeit aller Komponenten durch ergonomisches Design
- Modernste Ofensteuerung – erlaubt Temperaturprogramme von 25 bis 1.100 °C

### Weitere Softwaremerkmale

- Blindwert- und Driftkorrektur
- Ethernet LAN-Protokoll
- Erweiterte Systemdiagnose



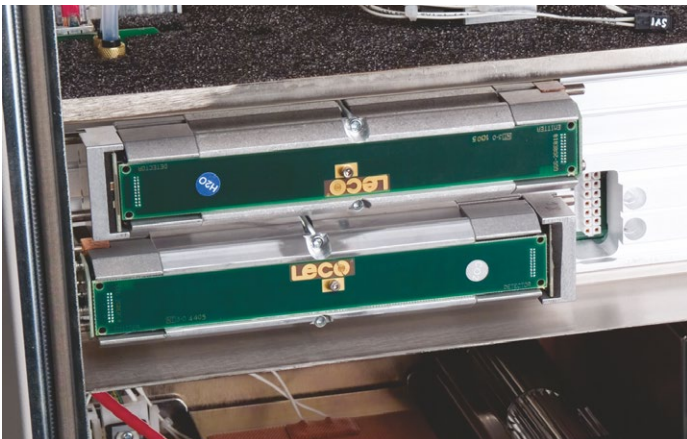
### Sicherheit und Wartung des Ofens

Ein kompakter und abgeschlossener Ofentrakt mit leicht zugänglichem Verbrennungsrohr erhöht die Sicherheit und reduziert die Wartungszeit.



### Leicht zu wechselndes Verbrennungsrohr

Der Einbau des Verbrennungsrohres wird durch das verstärkte Rohrende und die praktische Blockverbindung wesentlich vereinfacht.



### IR-Halbleiter Detektoren

Die von LECO entwickelten IR-Detektoren minimieren Elementinterferenzen und bieten maximale Dynamik bei minimierter Wartung und höherer Flexibilität.



### Chemikalienrohre

Die neuen Chemikalienrohre gewährleisten höhere Standzeiten und sind sicher hinter einer ergonomisch geformten Schutzür angebracht.

### Optionaler Autoloader

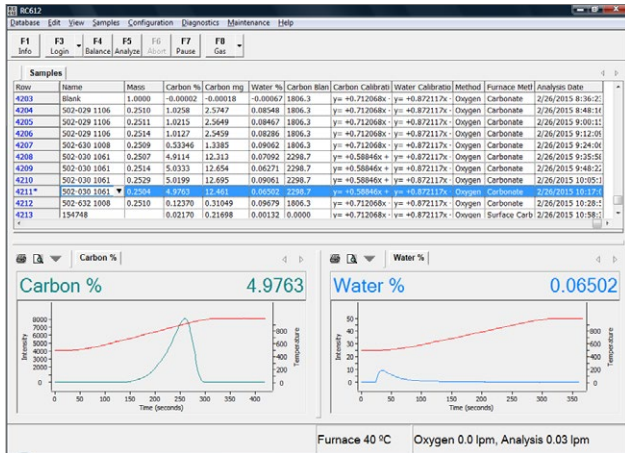
- Kapazität für 50 Proben
- 5 stapelbare Probenkarussells mit je 10 Plätzen für Probenschiffchen
- Sequenzielle oder nicht sequenzielle Abarbeitung der Proben
- Spezielle, robuste Mechanik für geringste Wartung und höchste Zuverlässigkeit



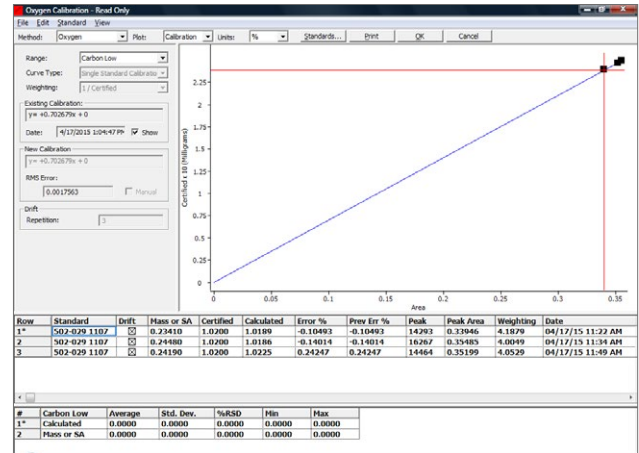
# Bedienungsfreundliche Steuerungssoftware

Eine vereinfachte Datenhandhabung, anpassbarer Datenbericht/-export und eine Vielzahl von benutzerdefinierten Einstellungen machen die RC612-Software flexibel und mühelos bedienbar. Mit praktisch unbegrenztem Speicherplatz und Kompatibilität mit verschiedenen

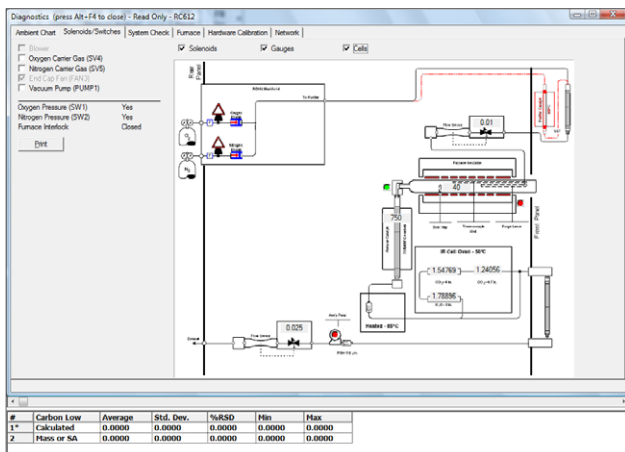
Labor-Informations-Management-Systemen (LIMS) ist diese Software für die nahtlose Interaktion mit jeder Bediener- oder Kundenumgebung ausgelegt. Ein praktisches On-Board-Hilfeshandbuch ermöglicht den schnellen Zugriff auf Informationen, ohne das Gerät verlassen zu müssen.



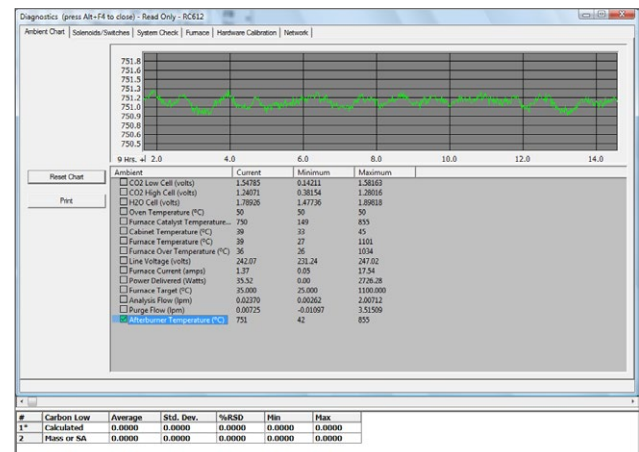
Einfache Bearbeitung von Daten und Grafiken



Übersichtliches und flexibles Kalibrieren



Überwachung des Systems während der Analyse



Erweitertes und interaktives Diagnoseprogramm, zur schnellen und einfachen Problembehandlungen

## LECO – Ihr Partner für analytische Komplettlösungen



GDS900  
Glow Discharge  
Spektrometer



ON736  
Sauerstoff/  
Stickstoff Serie

ISO-9001:2015 Q-994 | LECO is a registered trademark of LECO Corporation.

**LECO Corporation**  
3000 Lakeview Avenue | St. Joseph, MI 49085  
Phone: 269-985-5496  
info@leco.com | www.leco.com

**LECO Instrumente GmbH**  
Enscheder Straße 7 | 41069 Mönchengladbach  
Phone: +49 (0) 2161 / 90 233-0  
info\_de@leco.com | eu.leco.com

**LECO**  
EMPOWERING RESULTS